

KIT PLANDREHBAUSÄTZE

von Ø 48 mm bis Ø 800 mm (1,89" - 31,50")

FÜR SUPERCOMBINATA EASY | EASY COMPACT |
SC1 | SC2 | SC2 COMPACT | SC3



BE_XTRA



elsa[®]
Super Xtrafactory Devices



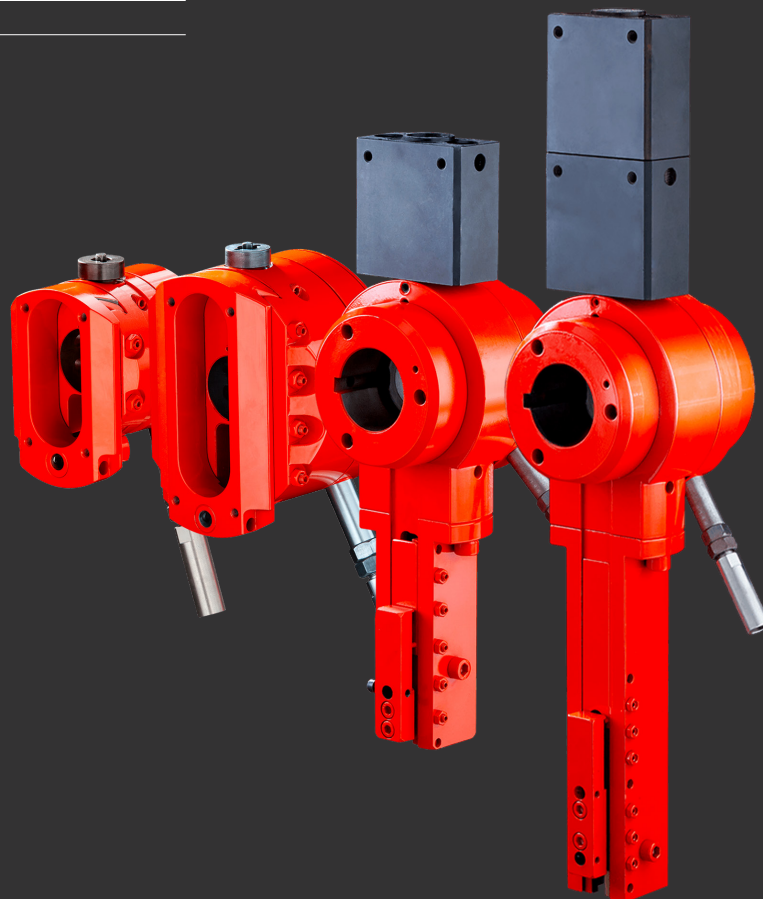
PLANDREHBAUSÄTZE

Der Bausatz ist so konzipiert, dass die tragbaren Ausdrehmaschinen der Supercombinata-Serie sehr vielseitig eingesetzt werden können. Er besteht aus einem Planfräskopf, der in der Lage ist, Drehbearbeitungen auf orthogonalen Ebenen auszuführen und Nuten für Seeger- und O-Ringe mit Standardwerkzeughalter und -wendeplatten, von Ø 48 mm bis zu Ø 800 mm zu erzeugen.

MODELLE

KES00186*	EASY / EASY Compact / SC1 / SC2 / SC2 Compact / SC3	Ø 48 - 255 mm (1,89" - 10,04")
KES00200*	SC1 / SC2 / SC3	Ø 56 - 400 mm (2,20" - 15,75")
KES00363	SC2 / SC3	Ø 228 - 500 mm (8,98" - 19,68")
KES00364	SC3	Ø 376 - 800 mm (14,80" - 31,50")

*SC2 / SC2 Compact / SC3 kompatibel mit Hilfe von Art. Nr. KEP00687



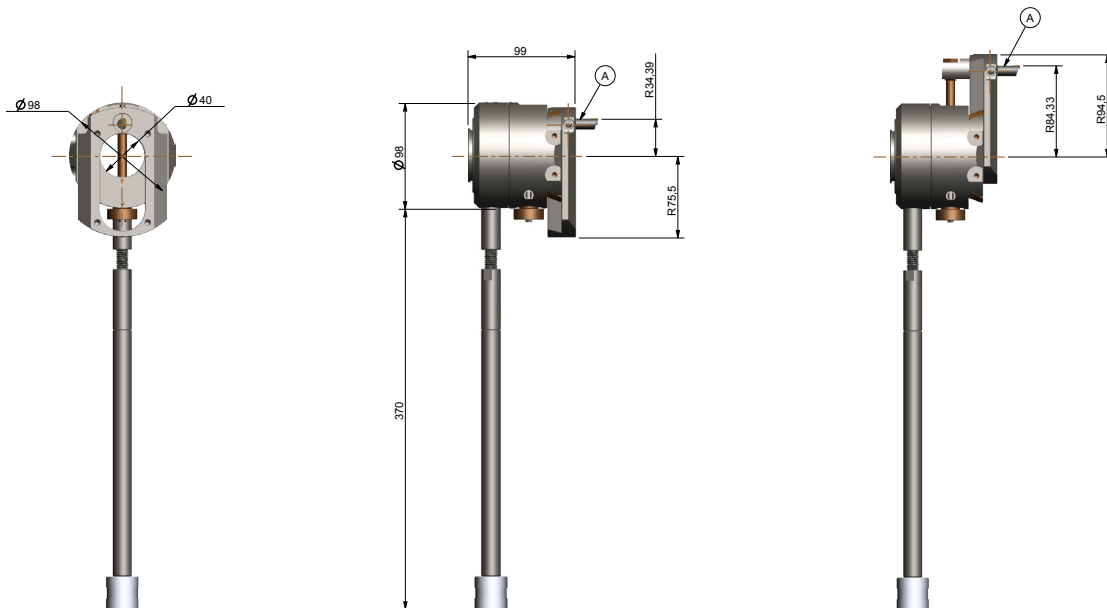
KES00186 | VON MIN D. 48 mm BIS MAX D. 255 mm

Mit Werkzeughalter wie in Abbildung A

von min d. 70 mm bis zu max d. 165 mm

Mit umgedrehtem Werkzeughalter (Abbildung A)

von max d. 146 mm bis min. d. 48 mm



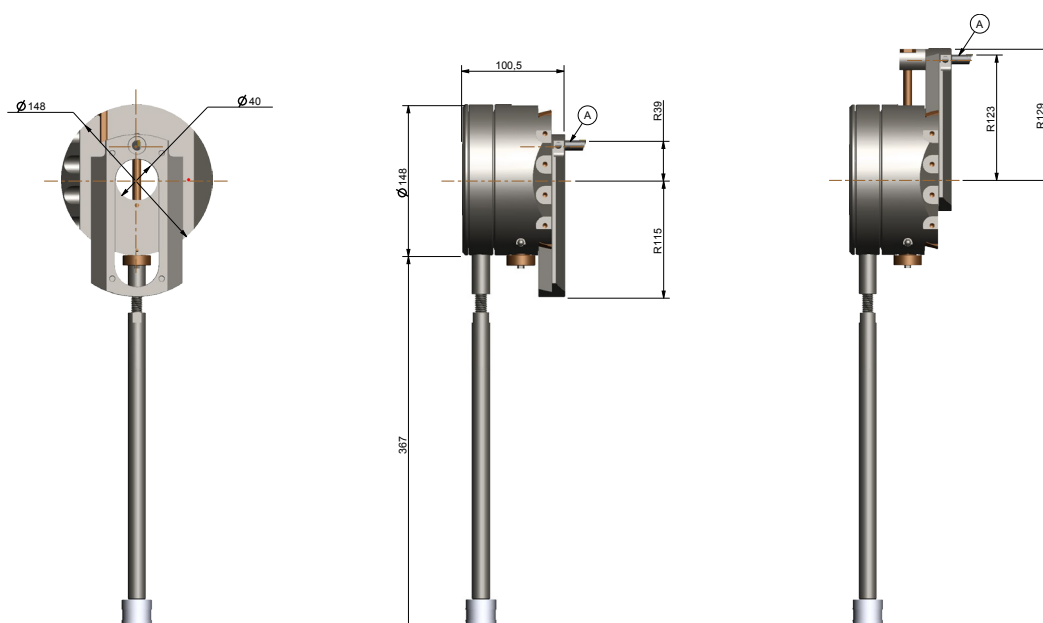
KES00200 | VON MIN D. 56 mm BIS MAX D. 400 mm

Mit Werkzeughalter wie in Abbildung A

von min d. 80 mm bis zu max d. 240 mm

Mit umgedrehtem Werkzeughalter (Abbildung A)

von max d. 224 mm bis min d. 56 mm



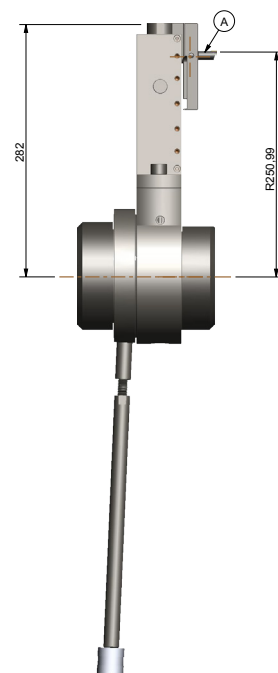
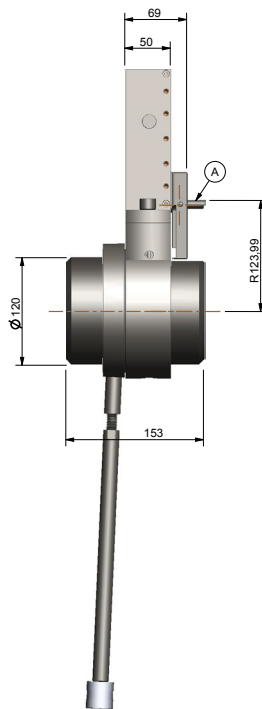
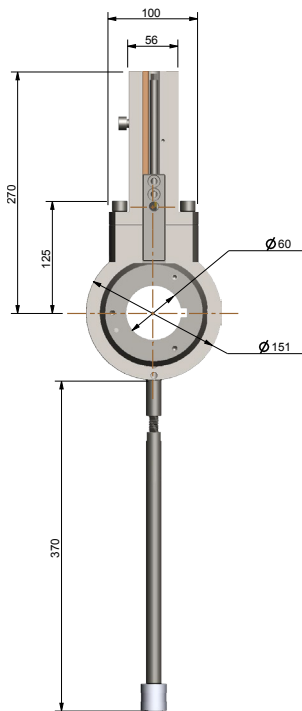
KES00363 | VON MIN D. 228 mm BIS MAX D. 500 mm

Mit Werkzeughalter wie in Abbildung A

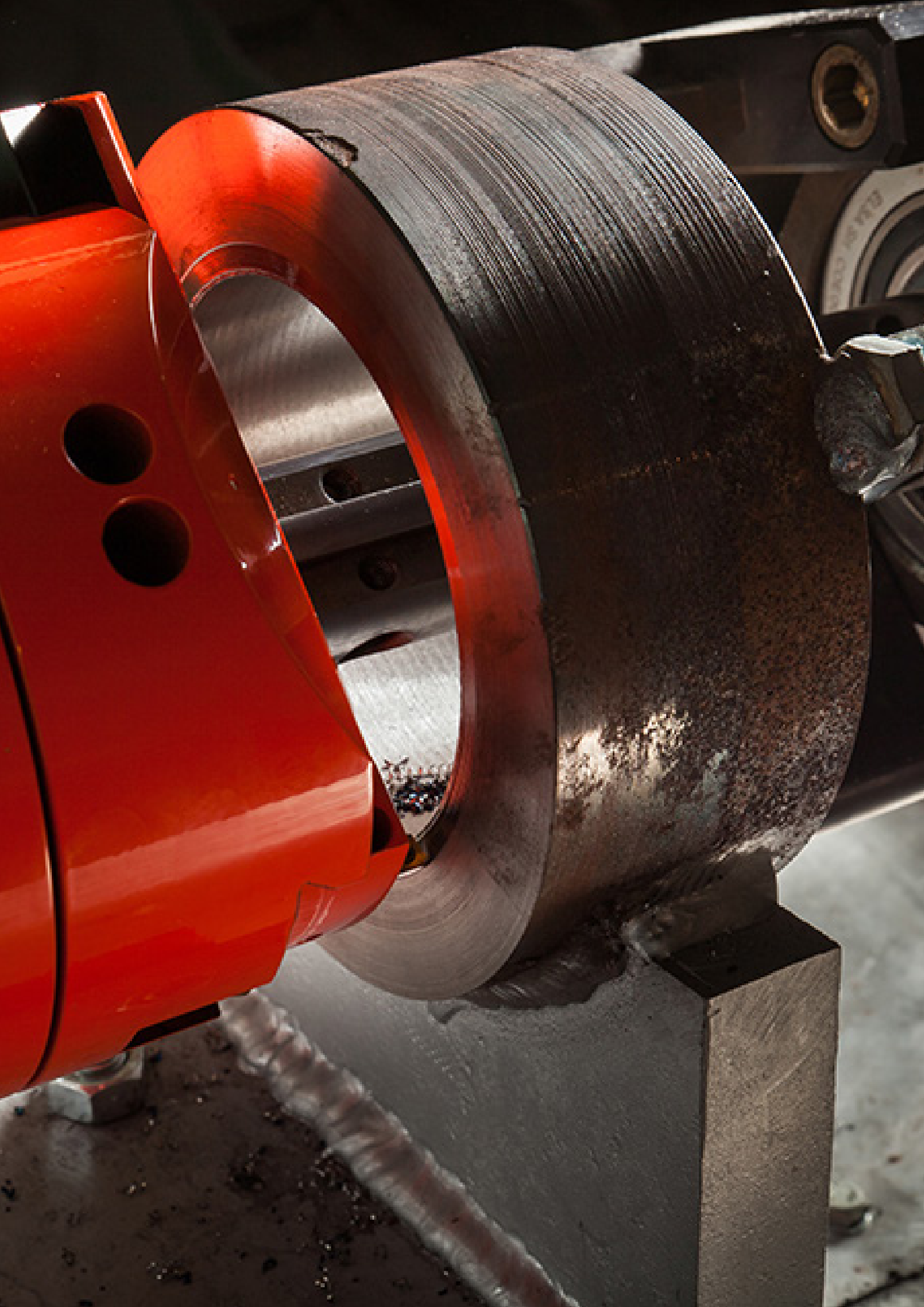
von min d. 250 mm bis zu max d. 500 mm

Mit umgedrehtem Werkzeughalter (Abbildung A)

von max d. 480 mm bis min d. 228 mm







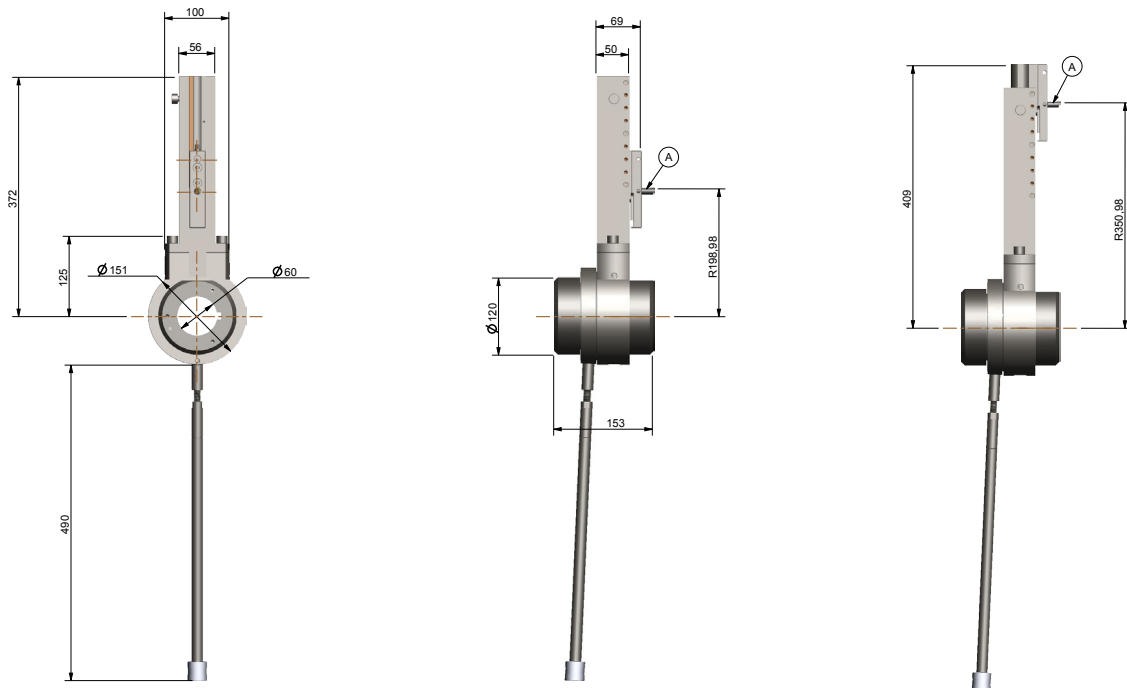
KES00364 | VON MIN D. 376 mm BIS MAX D. 800 mm

Mit Werkzeughalter wie in Abbildung A

von min d. 400 mm bis zu max d.700 mm

Mit umgedrehtem Werkzeughalter (Abbildung A)

von max d. 680 mm bis min d. 376 mm





BE_XTRA



Super **Xtrafactory** Devices

Elsa Srl
Località La Petrizia - SS 106
88050 Sellia Marina (CZ) - Italia
Tel: (+39) 0961 962854
Fax: (+39) 0961 968716
info@elsasrl.com

www.elsasrl.com