

# KIT REDUZIEREN

von  $\varnothing$  22 mm bis  $\varnothing$  160 mm (0,87" - 6,30")

FÜR SUPERCOMBINATA EASY | EASY COMPACT | SC1  
SC2 | SC2 COMPACT | SC3

Technisches datenblatt

**BE\_XTRA**

 **elsa**<sup>®</sup>  
Super Xtrafactory Devices

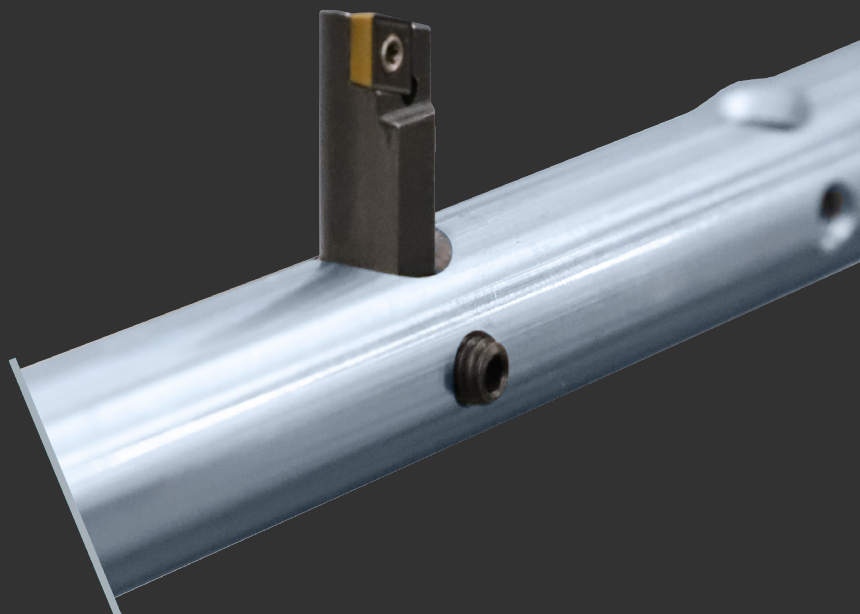


# REDUZIEREN

Die verschiedenen Reduzierkits wurden entwickelt, um die mobilen Ausspindelmaschinen der Supercombinata-Serie vielseitig einsetzen zu können. Mit Hilfe von Ø 20, 30 oder 40 mm Bohrwellen wird der Standard-Bearbeitungsbereich erweitert, wodurch man ab Ø 22 mm ausdrehen kann.

## MODELLE

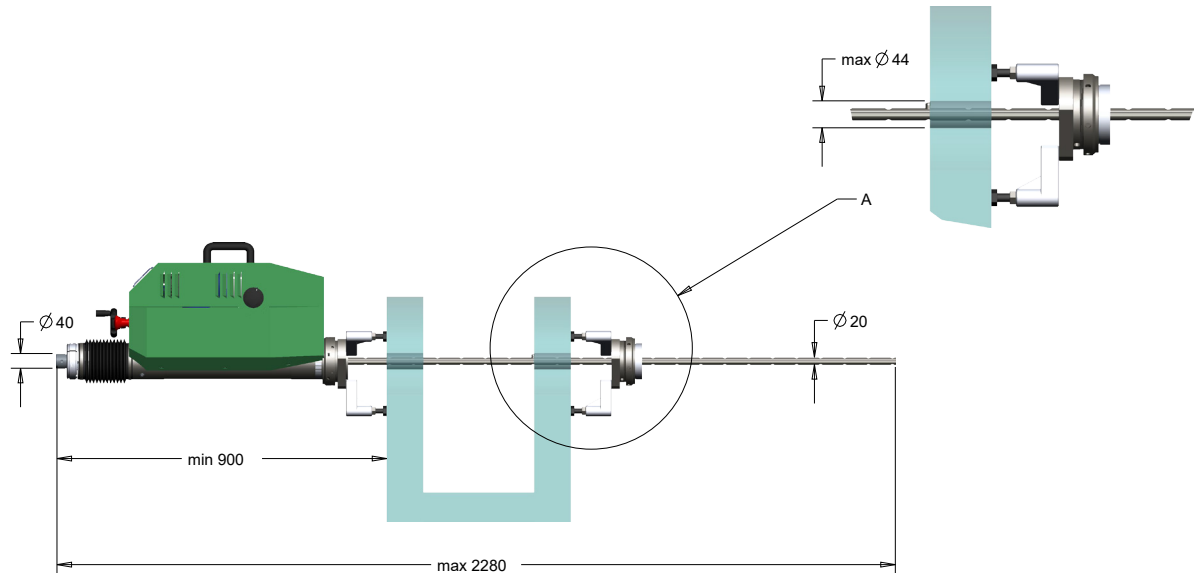
KEP00187	EASY/EASY Compact / SC1	Ø 22 - 44 mm (0,87" - 1,73")
KEP00188	EASY/EASY Compact / SC1	Ø 32 - 70 mm (1,26" - 2,76")
KEP00594 KEP00596	SC2 / SC2 Compact / SC3	Ø 22 - 44 mm (0,87" - 1,73")
KEP00593	SC2 / SC2 Compact / SC3	Ø 32 - 70 mm (1,26" - 2,76")
KEP00688 KEP00598	SC2 / SC2 Compact / SC3	Ø 42 - 160 mm (1,65" - 6,30")
KEP00687 KEP00597	SC2 / SC2 Compact / SC3	erforderlich mit Plandrehkopf KES00186/KES00200



## KEP00187 | REDUZIERUNG VON Ø 40 AUF 20 mm

Bearbeitungsbereich

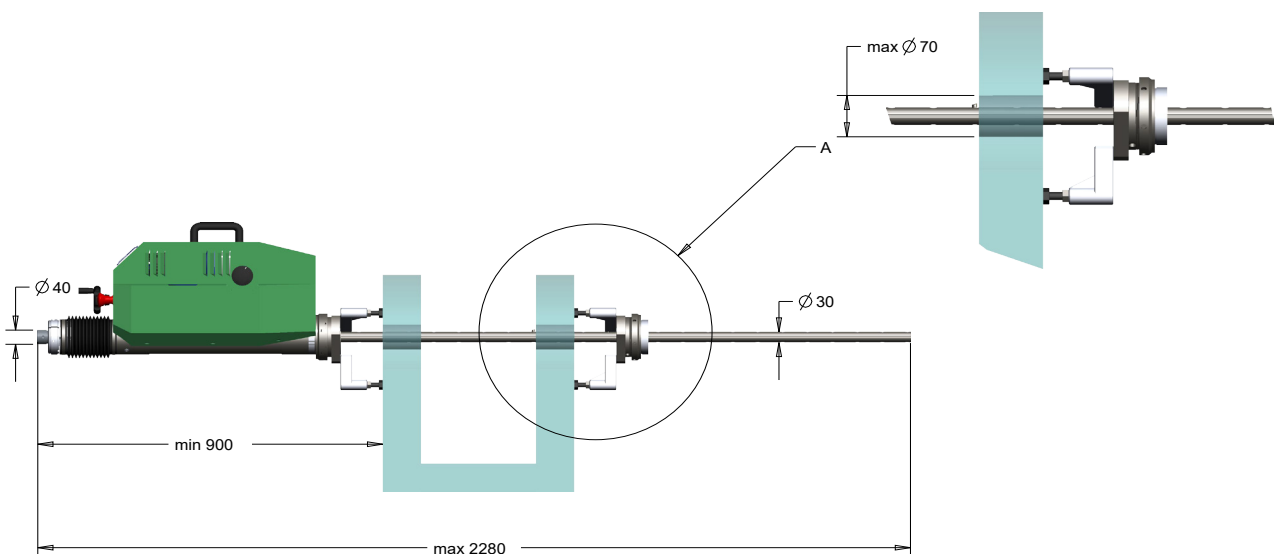
d. min = 22 mm | d. max = 44 mm



## KEP00188 | REDUZIERUNG VON Ø 40 AUF 30 mm

Bearbeitungsbereich

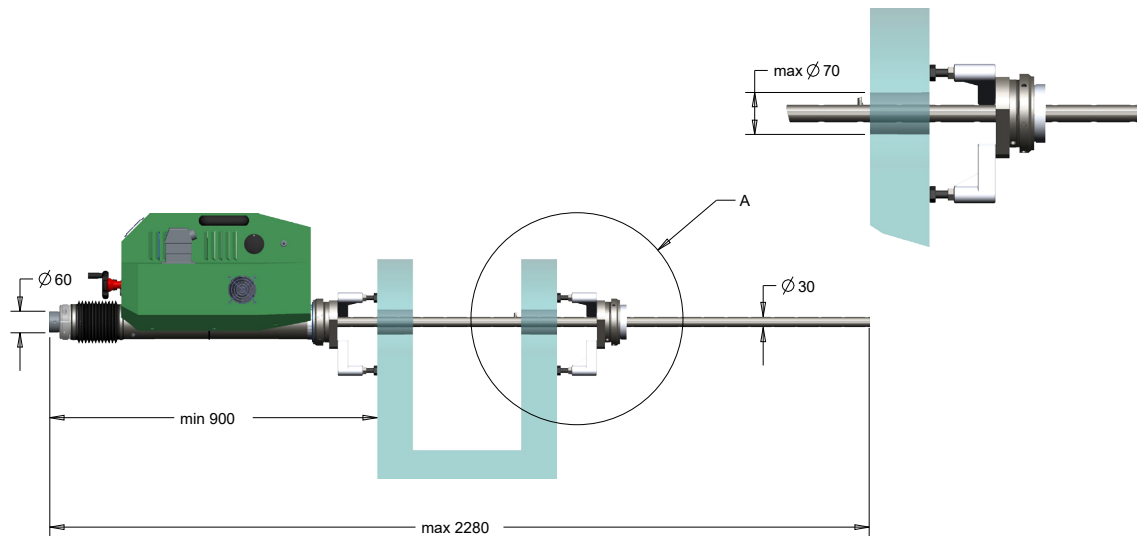
d. min = 32 mm | d. max = 70 mm



## KEP00593 | REDUZIERUNG VON $\varnothing$ 60 AUF 30 mm

Bearbeitungsbereich

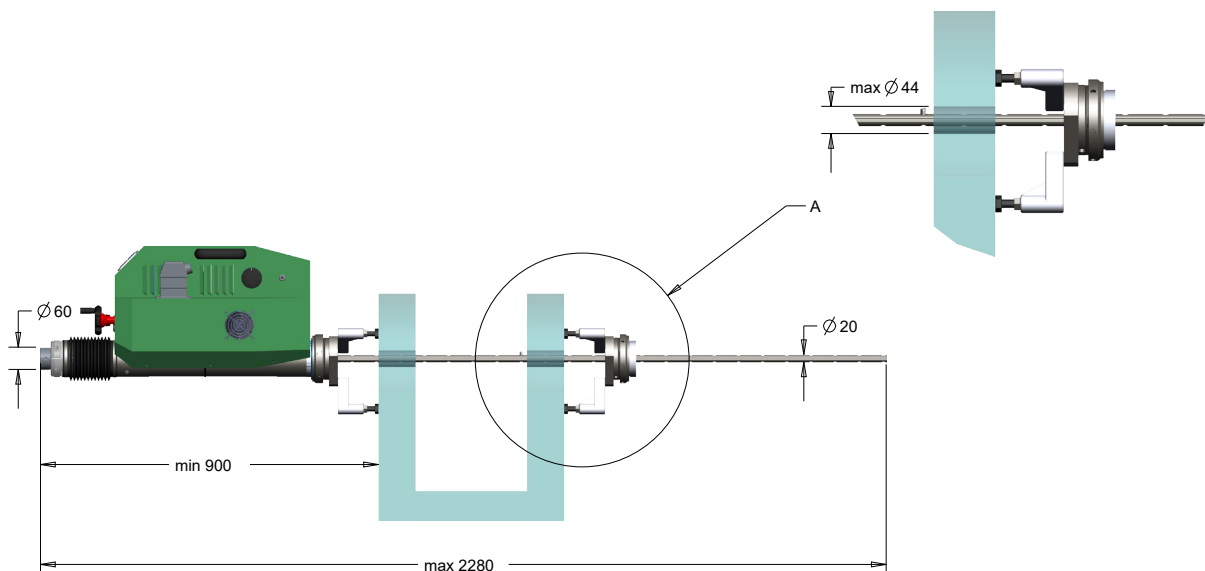
d. min = 32 mm | d. max = 70 mm

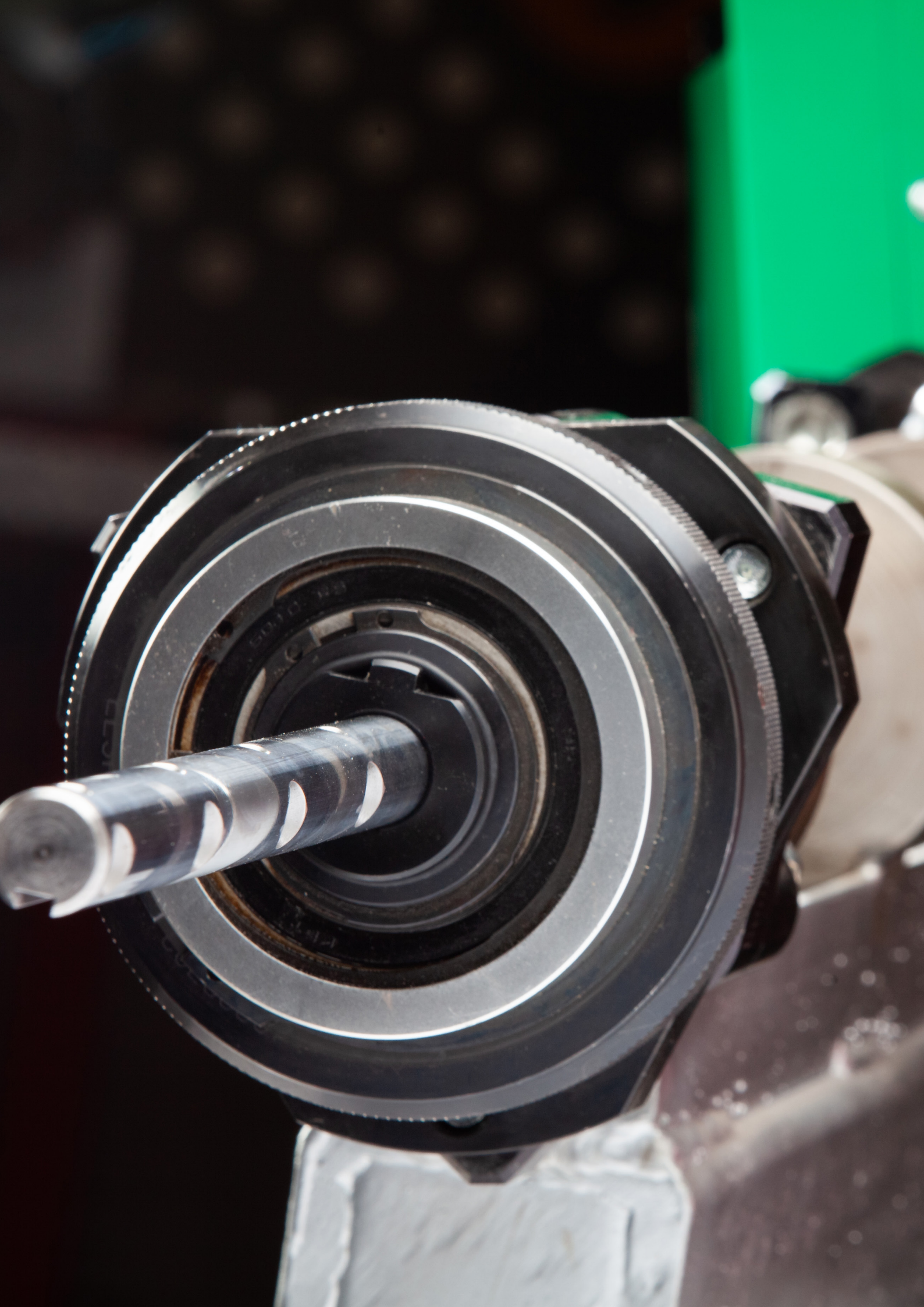


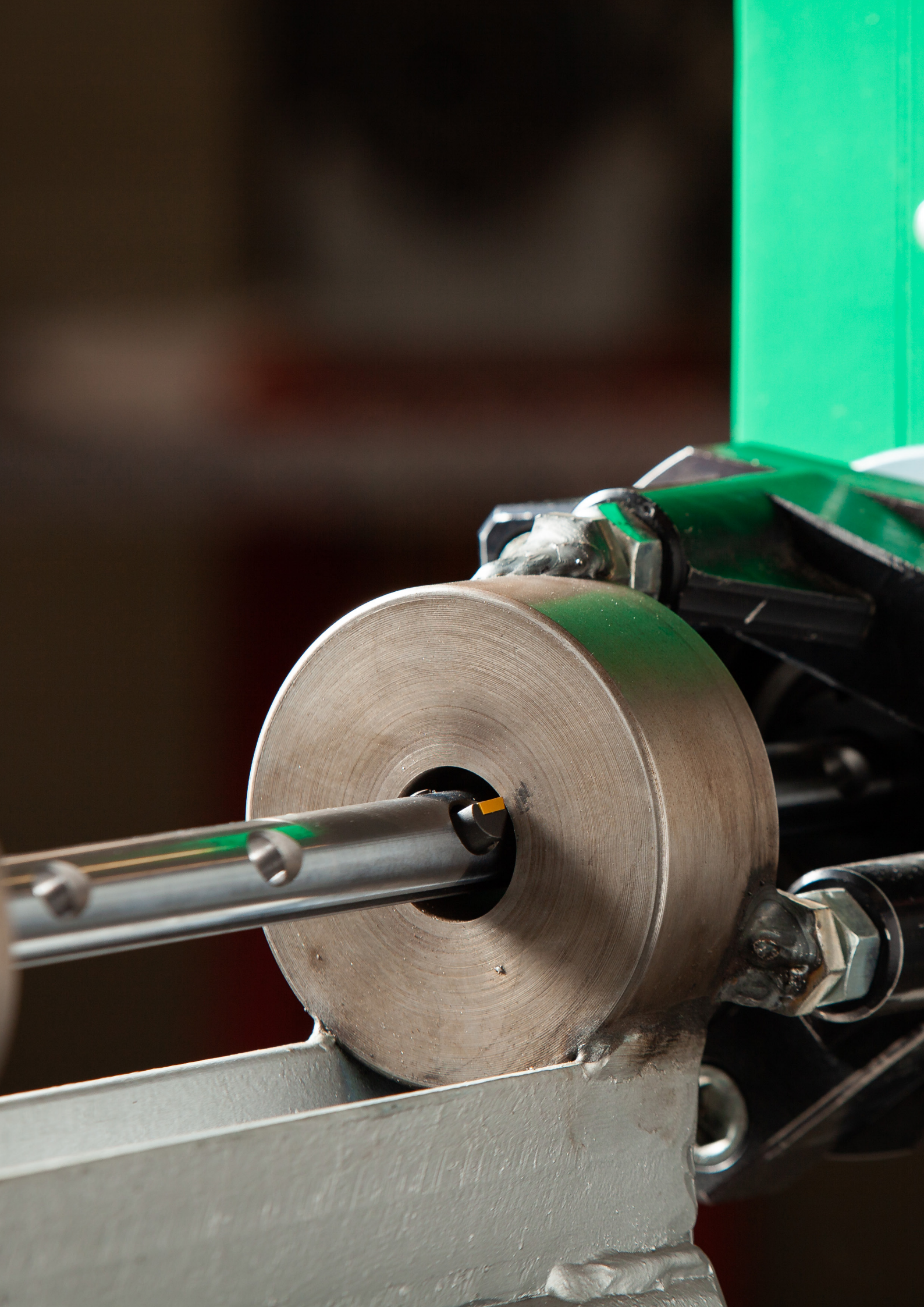
## KEP00594 | REDUZIERUNG VON $\varnothing$ 60 AUF 20 mm

Bearbeitungsbereich

d. min = 22 mm | d. max = 44 mm



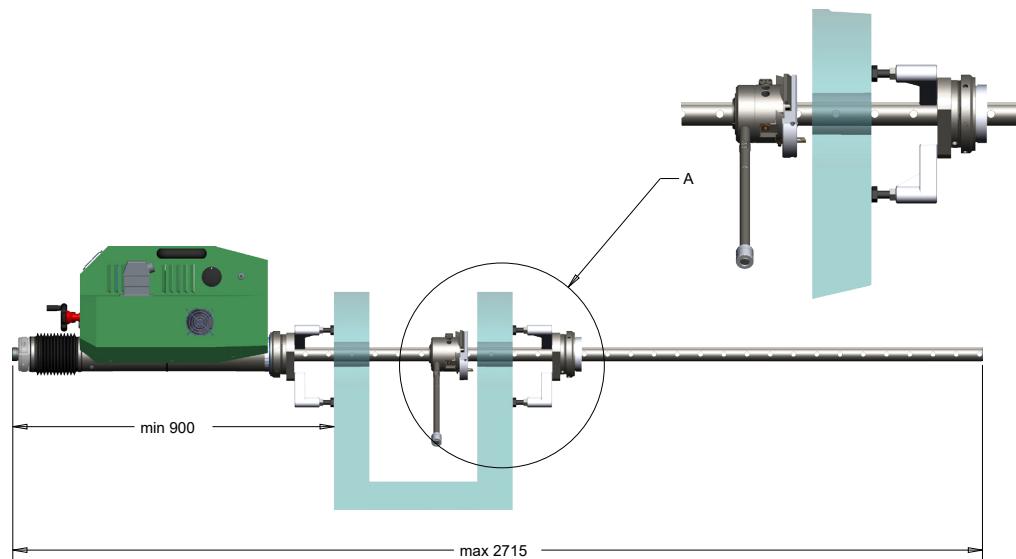




## KEP00687 | FÜR DIE MASCHINEN SC2 UND SC3

beim Einsatz des Plandrehkopfs

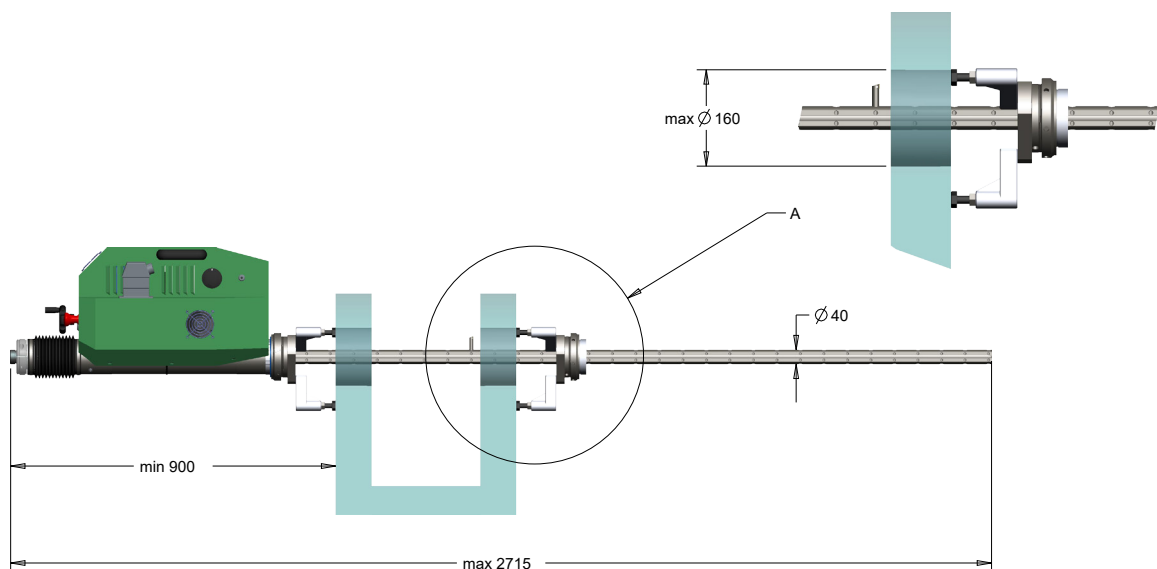
Art. Nr. KES00186 und KES00200



## KEP00688 | REDUZIERUNG VON $\varnothing 60$ AUF $40$ mm

Bearbeitungsbereich

d. min = 42 mm | d. max = 160 mm





**BE\_XTRA**



Super **Xtrafactory** Devices

Elsa Srl  
Località La Petrizia - SS 106  
88050 Sellia Marina (CZ) - Italia  
Tel: (+39) 0961 962854  
Fax: (+39) 0961 968716  
info@elsasrl.com

[www.elsasrl.com](http://www.elsasrl.com)